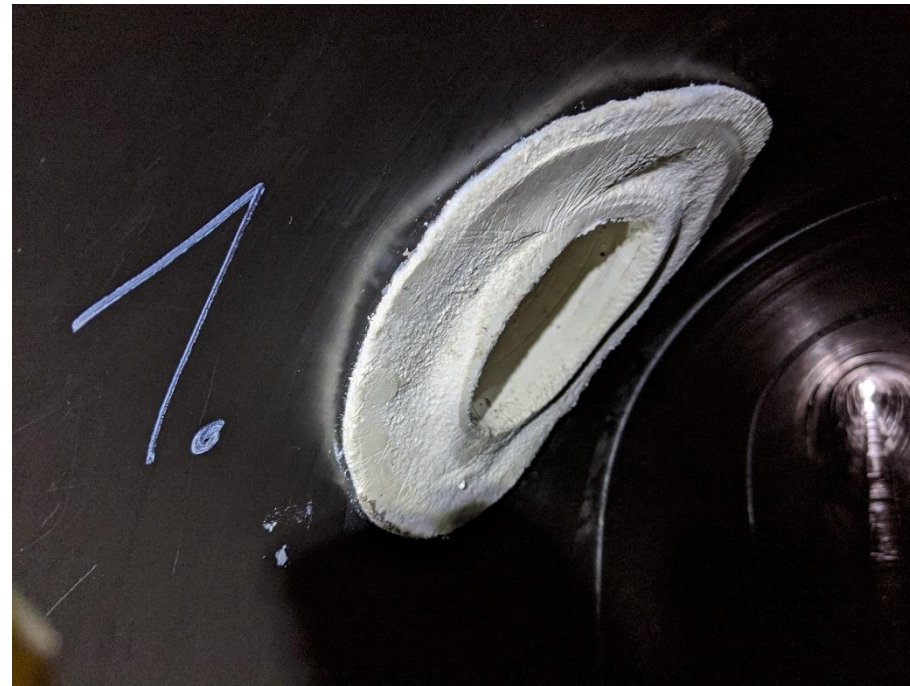


Referenz-Projekt

Höhler, Bochum, Poststraße



Projektbeschreibung

Einzelrohr-Relining mit PE-Rohrmodulen Ei 753/1125 im Altrohr Ei 800/1200 inkl. Ringraumverfüllung und grabenloser Zulaufeinbindungen mittels Einschweiß-Sätteln.

Kunde

Höhler GmbH & Co. KG
Westererbenstraße 30
44147 Dortmund

Auftragssumme

153.400 €

Jahr

2020